



EINZIGARTIG *Sein.* 









EIN WEITER BLICK VOM SEE  
BIS ZU DEN BERGEN ERÖFFNET  
RÄUME FÜR NEUE *Perspektiven.*





## LUXUS IST EIN GEFÜHL DES SEINS, NICHT DES HABENS.

Ein hoher Himmel überspannt das König Ludwig – oft ist er blau. Unser Resort liegt auf einem sehr besonderen Stück Welt. Wie eine Bühne entfaltet sich unser Grund vor der atemberaubenden Kulisse des Tegelbergs mit seinem Märchenschloss. Als Gast heißen wir Sie herzlich willkommen und laden Sie ein, im König Ludwig die Hauptrolle zu vergeben – an Ihr eigenes Leben.

Unsere Rolle in diesem Stück: Wir schaffen die Rahmenbedingungen und die vielen kleinen Extras, mit denen die Tage im König Ludwig leicht und besonders werden. Mit 65.000 Quadratmetern Fläche ist unsere Hotel-Landschaft so großzügig bemessen, dass sich individuelle Räume für viele Aktivitäten eröffnen – und ein Gefühl der Freiheit. Hier, im König Ludwig, soll es möglich sein, ganz zwanglos im individuellen Gleichklang zu leben. Dazu passt ein SPA-Konzept, das die Rückkehr zur persönlichen Balance betont und eine extravagant-raffinierte Küche, die das Wesentliche feiert. Außerdem unendliche Möglichkeiten für sportliche und kulturelle Freizeitaktivitäten im Hotel und seiner Umgebung.

Es gibt Urlaubsziele, an die Sie sich wegen der langen Reise erinnern. An die Zeit im Allgäu werden Sie sich erinnern, weil Sie im König Ludwig erlebt haben, dass Sie hier ganz Sie selbst sein konnten. Das wünscht sich,

Ihre Gastgeber-Familie Lingenfelder

  
**DAS KÖNIG LUDWIG**  
INSPIRATION SPA





 IM LUDWIG SPA ZUR RUHE KOMMEN.  
WER SICH HIER INSPIRIEREN LÄSST, ENTDECKT  
WEGE ZU EINER NEUEN *Lebensqualität.*





## BEHUTSAM IN DIE *Leichtigkeit:* DER LUDWIG SPA.

Raum und Ruhe dominieren den Gestaltungsansatz des Ludwig SPA. Sie erwartet ein heller Wellnessbereich mit weitläufiger Pool-Landschaft. Individuelle Rückzugsorte - innen und außen - laden dazu ein, den Wandel der Jahreszeiten zu erleben: königsblauer Himmel, Sonne, angenehme Kühle, wohlige Wärme und Stille wechseln sich hier ab.









## SPANNUNGEN LÖSEN. TIEF ATMEN. FEST STEHEN.

Die Natur und das persönliche Engagement unseres professionellen Teams sind der Rahmen, in dem Wellness als ganzheitlicher „Reset“ begriffen und neu interpretiert wird. Tiefe Entspannung ist nur eine von vielen Nuancen in der Palette unserer Anwendungen. Unser BIO BALANCE Programm bietet die Chance, sich neu aufzurichten, den Boden unter beiden Fußsohlen buchstäblich wieder fest zu spüren und ein fast vergessenes Körpergefühl neu entdecken. Körper, Geist und Seele finden wieder zusammen. So gleiten unsere Gäste von einem angenehmen Gefühl des Wohlbefindens hinein in eine wirkungsvolle und nachhaltige Erholung. Wellness mit Wirkung.







- |   |                                      |    |                             |    |                               |    |                                     |
|---|--------------------------------------|----|-----------------------------|----|-------------------------------|----|-------------------------------------|
| 1 | Rezeption/Lobby                      | 7  | Restaurantstuben & Vinothek | 13 | Ruhehaus                      | 19 | Großer Naturbadesee                 |
| 2 | Radstation - Bike und E-Bike Verleih | 8  | Lilien Lounge & Bar         | 14 | Saunawelt & Panorama-Ruheraum | 20 | Wellness-Garten & Seerundweg        |
| 3 | Landhaus Hochplatte                  | 9  | Teestube                    | 15 | Schwanenbad                   | 21 | Ruhe-Cabanas auf der Streuobstwiese |
| 4 | Suitenhaus Fernblick                 | 10 | Fit & Fun Lodge             | 16 | Textilfreier Naturbadesee     | 22 | Yoga-Deck                           |
| 5 | Haus Edelweiss                       | 11 | Yoga Lounge                 | 17 | Infinity-Whirlpool            |    |                                     |
| 6 | Haus Alpenrose                       | 12 | SPA-Rezeption               | 18 | Sportpool                     |    |                                     |





👑 TIEF DURCHATMEN. DIE STILLE GENIESSEN.  
IN DIESEM WERTVOLLEN MOMENT  
ÜBERNIMMT DAS *ich* DIE HAUPTROLLE.





## POTENTIALE *stärken*. YOGA, BODY COACHING UND RETREATS

Was macht Erholung nachhaltig? Wie lässt sich in begrenzter Zeit der Weg in die innere Mitte zurückfinden? Unser professionell geschultes Team verspricht keine Wunder. Doch es macht sich gemeinsam mit Ihnen auf den Weg. Yoga und gezieltes Body-Coaching helfen, die eigene Körperwahrnehmung zu vertiefen. Abwechselnde Performance-Retreats stärken Ihre mentale Verfassung. Gelangen Sie unter Anleitung zurück zu gesunden Schlafrouninen und lernen Sie persönliche Potentiale maximal auszuschöpfen. In einem systemischen Coaching können neue Perspektiven entdeckt und in den Alltag mitgenommen werden.





 HINTER GROSSEN PANORAMA-  
FENSTERN WARTEN ATEMBERAUBENDE  
*Naturschauspiele* AUF BEGEISTERTE  
ZUSCHAUER.











Urban, alpin oder elegant: Suiten, so vielfältig und individuell wie unsere Gäste.



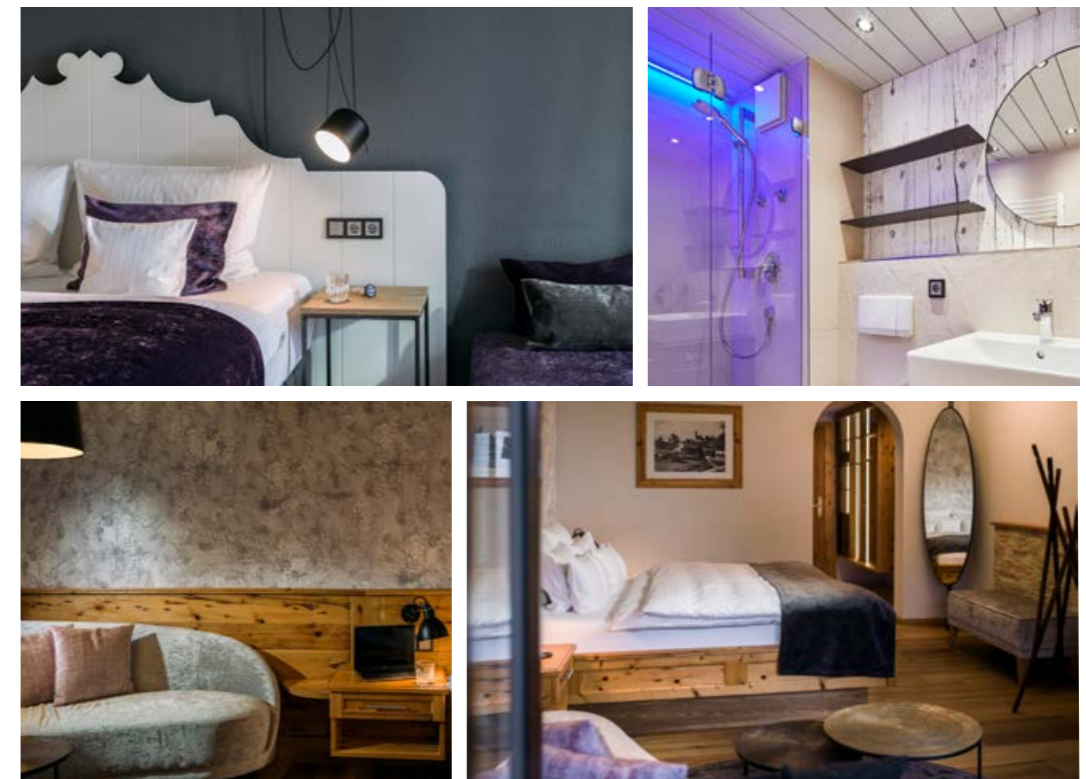












Freiräume, gestaltet aus natürlichen Materialien: In unseren Zimmern wird jedes Detail zum Anlass die Gedanken fließen zu lassen.









*Fantasievoll.* GESUND UND INTERNATIONAL  
INSPIRIERT: GENUSSVOLL SPEISEN IM  
KÖNIG LUDWIG.





## UNSERE KÜCHE: KREATIV WIE LUDWIG, NATÜRLICH UND BEWUSST WIE UNSERE *Liebe* ZUR HEIMAT

In unserer Küche herrscht ständig Hochbetrieb, es dampft überall, Kräuter duften und Geschirr klappert. Es gilt, die unterschiedlichsten Wünsche zu erfüllen. Leicht bis herzhaft, fleischlos oder vegan. Unser Küchenteam kennt alle Herausforderungen und hört den Gästen gut zu. So servieren wir Early Birds schon am frühen Morgen wechselnde Overnight Oats und füllen unser Frühstücksbuffet mit 200 regionalen und saisonalen Köstlichkeiten.

Bewusster Genuss prägt auch die Speisefolge am Abend. Das Restaurant erwartet Sie zu einem fünfzügigen kulinarischen Erlebnis, das perfekt mit dem ganzheitlichen SPA-Konzept harmoniert. Individuell können einzelne Gaumenfreuden á la carte gewählt werden, begleitet von erlesenen Weinen aus der hauseigenen Vinothek. Auf besondere Wünsche gehen wir ein und stimmen die Speisen, wenn erforderlich, gern auf persönliche Bedürfnisse ab. Wir verwöhnen unsere Gäste mit aromatischem Wildbret aus der eigenen Jagd oder beraten sie welche Gerichte vorteilhaft mit dem persönlichen Wellness-Programm harmonieren. Alles ist möglich. Verbote sind obsolet. Nur eines: Der Gedanke, einfach nichts zu probieren, kommt niemals auf.





Die aussergewöhnliche Qualität unserer Produkte stellt die Basis dar. Für die kunstvolle Präsentation, die absolute Gaumenfreude, die gelebte Liebe zum Küchenhandwerk unserer Köche.







 EIN NEBLIGER TAG IST DIE *schönste*  
EINLADUNG, DEN ALLTAG ZU VERGESSEN.





EIN PLATZ DER *Emotionen* WECKT.  
QUELL TIEFER ZUFRIEDENHEIT UND  
BLEIBENDER ERINNERUNGEN.





 GELEBTE *Barkultur* UND ECHTE  
EXZELLENZ SIND DER PERFEKTE  
RAHMEN FÜR GLANZVOLLE ABENDE.



## HOLISTIC FOOD UND BARKULTUR

Wenn die Mittagssonne den Platz vor der Lilien-Lounge in einen warmen Goldton taucht, nehmen Gäste gern im Bademantel am Schwanensee Platz. Wir verwöhnen sie mit genussvollen Klassikern oder bewusst auf ihre SPA-Behandlungen abgestimmten Speisen. Der Abend gehört den Bartendern. Sie tragen das Flair der aufregendsten Metropolen in die Lilien Lounge. Ihre Virtuosität im Umgang mit Spirituosen und Aromen erlaubt ihnen in die Erfüllung scheinbar unerfüllbarer Wünsche und schafft ein beeindruckendes Œuvre cosmopolitischer Barkultur. Lachen, Leben und Musik sorgen für eine beschwingte Atmosphäre. Fast schade, dass irgendwann die bunten Lichter, die den Schwanensee in eine zauberhafte Märchenwelt verwandeln, erlöschen.







*„Gäste werden zu Wegbegleitern und Wegbegleiter zu Freunden. So entstehen Verbindungen, die sehr familiär sind und das darf auch so sein.“*

*(Florian Lingenfelder)*





**DAS KÖNIG LUDWIG**  
INSPIRATION SPA

Kreuzweg 15  
D-87645 Schwangau  
T +49 8362 8890  
[info@koenig-ludwig-hotel.de](mailto:info@koenig-ludwig-hotel.de)  
[koenig-ludwig-hotel.de](http://koenig-ludwig-hotel.de)

